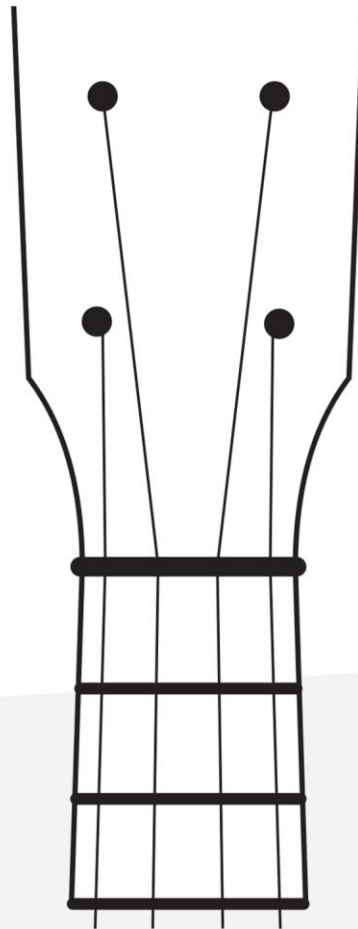
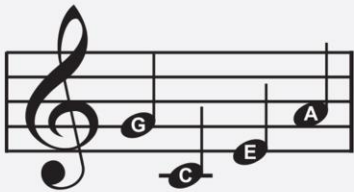


## دوره آشنایی با اوکولهله

## کوک اوکولهله



**A** = سیم شماره ۱ (لا)

**E** = سیم شماره ۲ (می)

**C** = سیم شماره ۳ (دو)

**G** = سیم شماره ۴ (سل)

نکته:

سیم‌های اوکولهله از پایین به بالا شمرده می‌شود.

G C E A



اوکولهله برعکس تمام سازهای زهی که ترتیب سیم‌ها از بم به زیر است در حالت استاندارد چهارمین سیم صدای زیر دارد بنابراین سیم سوم بم‌ترین سیم اوکولهله است که نت دو میانی است. به این نوع کوک ساز Re-entrant گفته می‌شود و به سازهایی که از بم به زیر کوک می‌شود Linear گفته می‌شود. می‌توان با تعویض سیم چهارم (G) با یک سیم سل ضخیم‌تر کوک اوکولهله را به Linear تغییر داد.